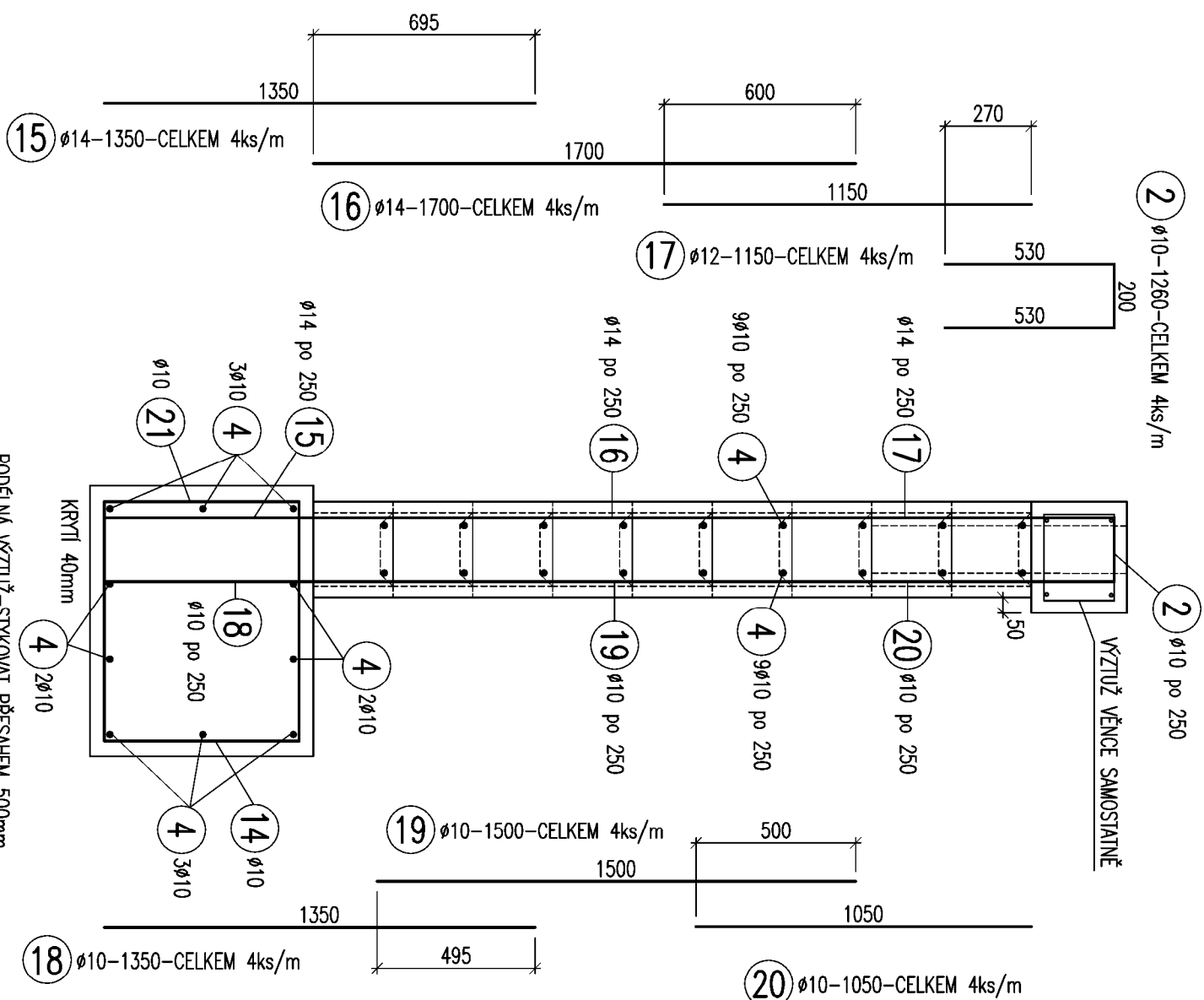


VÝZTUŽ STĚNY 20,4m

REZ A-A

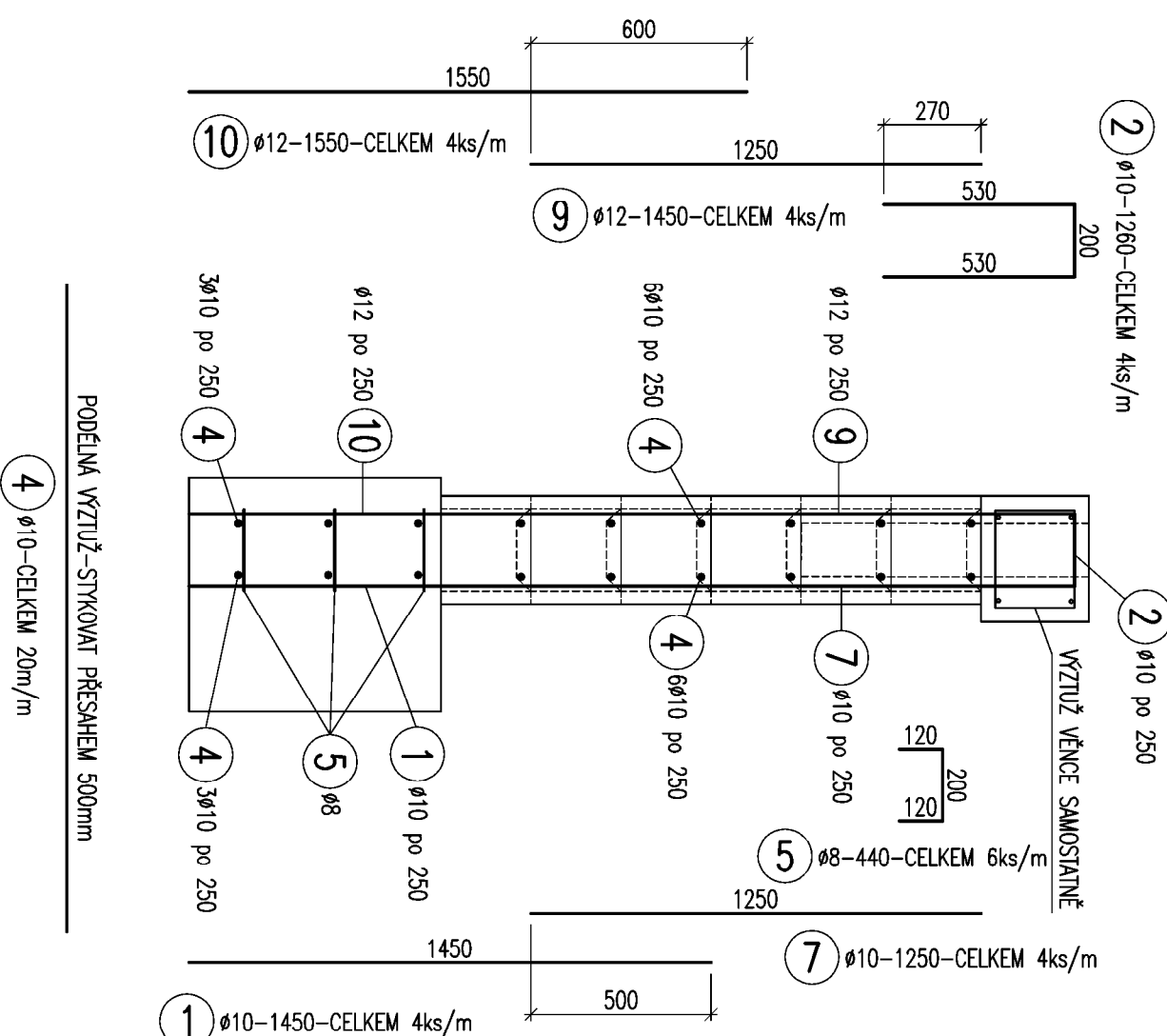
1:20



VÝZTUŽ STĚNY 6m

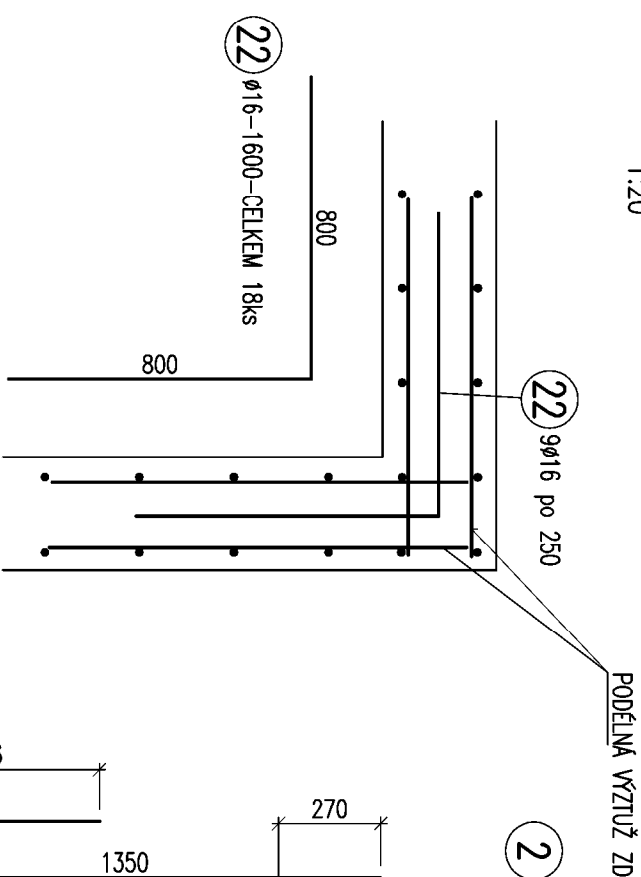
REZ E-E

1:20



VÝZTUŽ ROHŮ

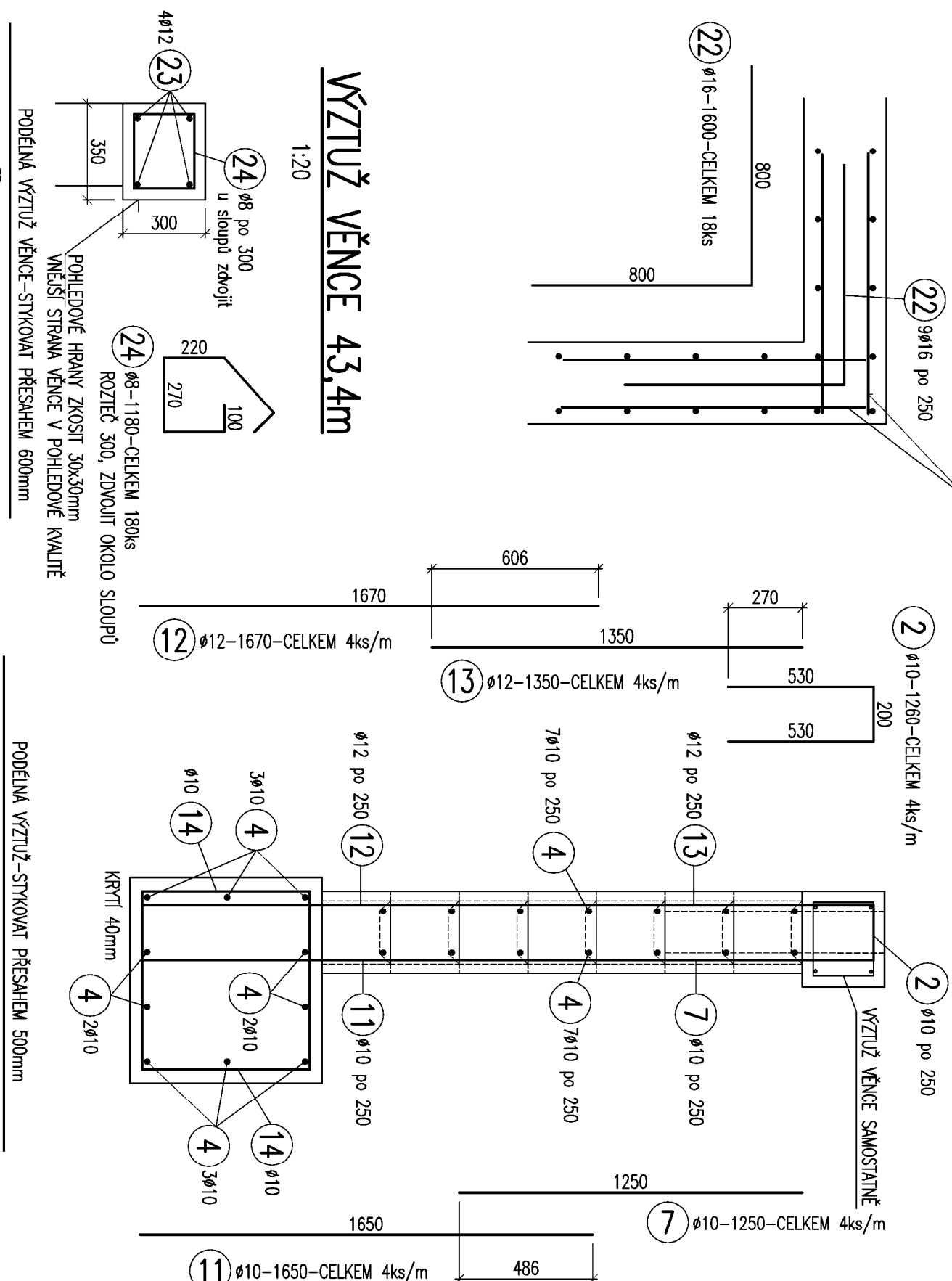
1:20



VÝZTUŽ STĚNÝ 6m

RÉZ D-D

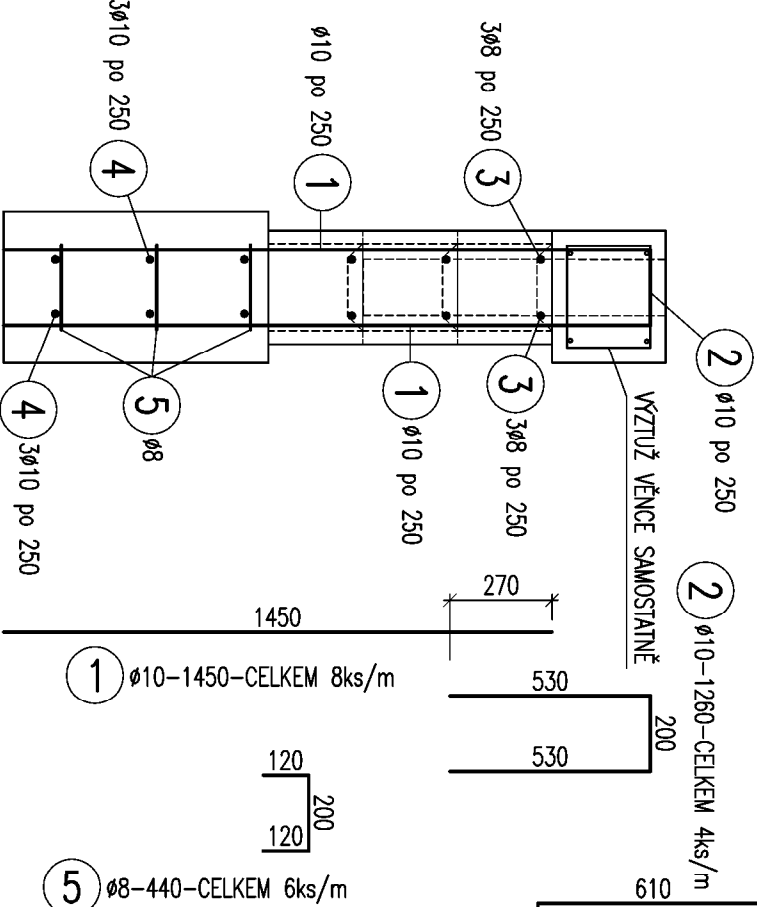
1:20



VÝZTUŽ STĚNY 3m

REZ H-H

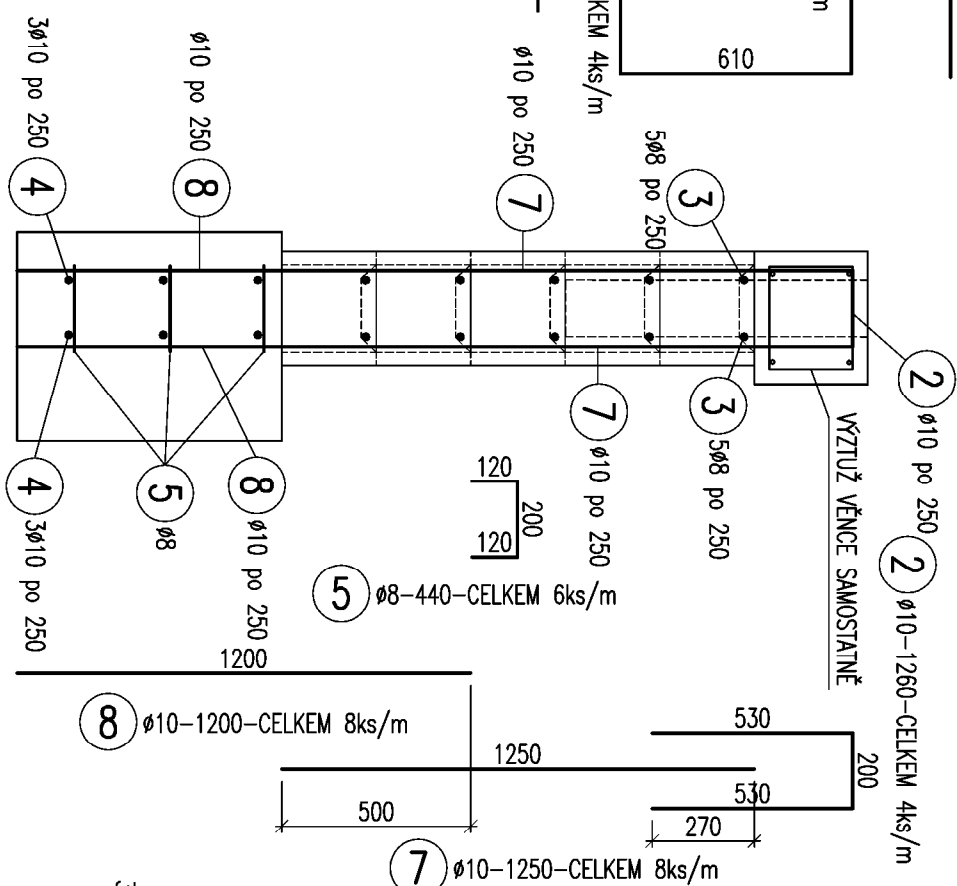
1:20



VÝZTUŽ STĚNY 5,5m

RÉZ F-F

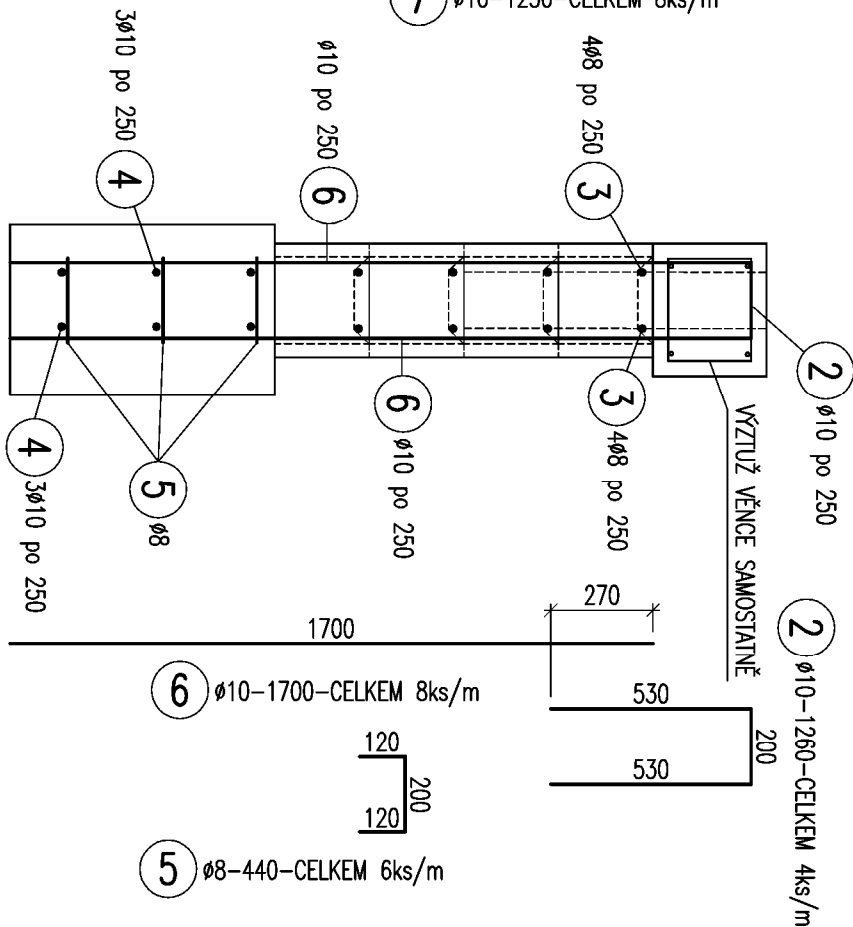
1:20



VÝZTUŽ STĚNY 2,5m

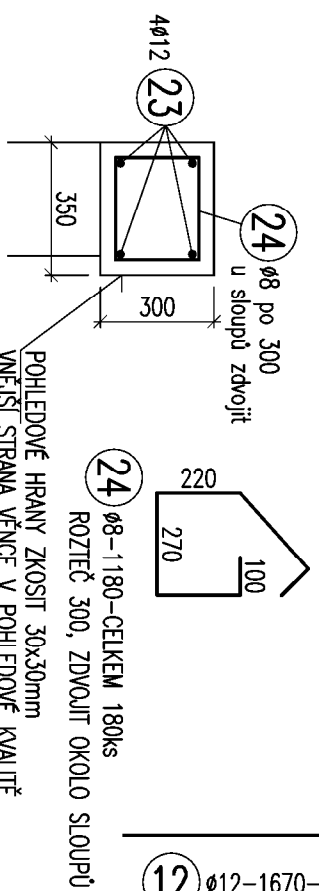
REZ G-G

1:20



VÝZTUŽ VĚNCE 43,4m

1:20





BETON C25/30

VÝZTUŽ B500B

POZNÁMKA:

- 1/ DISPOZIČNÍ UMÍSTĚNÍ VIZ STAVEBNÍ ČÁSTI
- 2/ HORNÍ VĚNCE Z VNĚJŠÍ STRANY V POHLEDOVÉ KVALITĚ
- 3/ DO BEDNĚNÍ VLOŽIT CHRÁNICÍKY PRO INSTALACI SLOUPKŮ OPLACENÍ
- 4/ BETON DLE ČSN EN 206
- 5/ PODROBNOST VÝSTAVBY VIZ TECHNICKÁ ZPRÁVA
- 6/ VÝKAZ VÝSTUŽE VIZ VÝKRES TĚLARU 03
- 7/ ZÁKLADOVOU SPÁRU MUSÍ PŘEVÝZIT GEOLOG
- 8/ POHLEDOVÉ HRANY VĚNCE ŽKOSTI 20x20mm

REVIZE 07/2024

| | | | |
|---|--|---|----------------------|
| VYPRACOVANÉ:  | | ODP. PROJEKTANT: | HIP: |
| Ing. V. CHMELÁŘ  | | Ing. V. CHMELÁŘ | ING. ARCH. V. DROBNÝ |
| MČ – OÚ: CHOTĚBOŘ | | | |
| INVESTOR: MĚSTO CHOTĚBOŘ, TRČKŮ Z LIPY 69, 583 01 CHOTĚBOŘ | | | |
| STAVBA – OBJEKT: LETNÍ STADION CHOTĚBOŘ SO 12 – BEACHMOLEBAL | | | |
| D1.2 – Konstrukční část | | | |
| OBSAH: | | | |
| VYZUŽENÍ OPĚRNYCH STĚN | | Ing. Vladimír Chmelář Statika a dynamika staveb 775 338 699, ladochmelar@gnmail.com | |
| | | A4 | 4 |
| | | DATUM | 12.7.2023 |
| | | STUPĚŇ | DPS |
| | | MĚŘITVO | 1:20 |
| | | ČÍS. ZAK. | TP-220503 |
| ČÍSLO VYKRESU: | | REV. | |
| 04 | | 1 | |